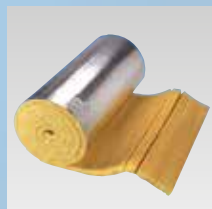


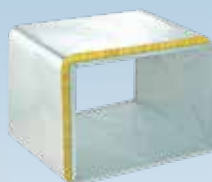
## Austroflex Glaswoll-Lamellenmatten

Artikel Nr. Beispiel mit 0,5 m Breite: 060LAM020005

Lamellenmatten aus hochwertiger Glaswolle auf einer reißfesten, gitternetzverstärkten Reinaluminiumfolie kaschiert, Glaswolle mit stehender Faserausrichtung.



<b>Brandklasse:</b>	A2-s1, d0 nach EN 13501-1
<b>Temperaturbereich:</b>	wollseitig bis +260 °C nach DIN EN 14706 max. +80 °C auf der kaschierten Seite
<b>Wärmeleitkoeffizient:</b>	0,036 W/(mK) bei +10 °C nach EN 14303 0,040 W/(mK) bei +40 °C nach EN 14303 0,047 W/(mK) bei +50 °C nach EN 14303
<b>Verpackung:</b>	in Rollen, 120mm Dicke auf Pal. gestapelt
<b>Breite:</b>	500 mm oder 1000 mm ( 600 und 1200 mm auf Anfrage möglich)
<b>Anwendung:</b>	Warm- und Heißwasserleitungen, Behälter, Kessel, Lüftungs- und Klimakanäle

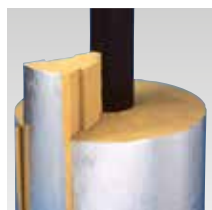


Art.Nr.	Rollenabmessung (mm)			Inhalt m <sup>2</sup> /Sack	Preis €/m <sup>2</sup>
	Dämmstärke	Länge	Breite		
060LAM020005	20	10.000	500	10	10,00
060LAM025005	25	10.000	500	10	10,45
060LAM030005	30	8.000	500	8	11,45
060LAM040005	40	6.000	500	6	13,20
060LAM050005	50	5.000	500	5	14,80
060LAM060005	60	4.000	500	4	16,45
060LAM070005	70	3.500	500	3,5	18,15
060LAM080005	80	3.500	500	3,5	19,70
060LAM100005	100	3.000	500	3	25,65
060LAM120001	120	2.400	1.000	*	32,00
Zuschnitte, Sonderlänge auf Anfrage					
<b>Warengruppe: 60</b>					

\* Verpackung: auf Palette ausgerollt gestapelt

## Astratherm Steinwoll-Segmente

Optimale Lösung für große Behälter und Rohrleitungen mit Durchmessern (bis 12 m) und Dämmstärken (bis 300 mm). Mit Stufenfalz oder Schwalbenschwanzverbindung, dadurch einfache Verarbeitung und es ist keine Stützkonstruktion für eine nachträgliche Ummantelung mit Blech erforderlich.



<b>Brandklasse:</b>	A1 gemäß EN 13501-1 sowie DIN 4102-1
<b>Wärmeleitkoeffizient:</b>	0,040 W/(mK) bei +40 °C nach DIN 52613
<b>Schmelzpunkt:</b>	Steinwolle > 1000° C
<b>Raumgewicht:</b>	80–85 kg/m <sup>3</sup>
<b>Temperaturbereich:</b>	bis + 250° C,
<b>Abmessungen:</b>	grundsätzlich ist jede Dimension möglich
<b>Verpackung:</b>	auf Palette, mit Kantenschutz, in Folie geschrumpft

Gültig ab 02.02.2019 bis auf Widerruf  
Irrtümer und Druckfehler vorbehalten  
Alle älteren Preise verlieren hiermit ihre Gültigkeit  
Preise exkl. 20 % Mehrwertsteuer