

**Der Experte für
technische Isolierung**

Gültig ab 02.02.2019 bis auf Widerruf

Astratherm Steinwoll-Rohrschalen alukaschiert

Artikel Nr. Beispiel: 050STA020015

Konzentrisch, maßgenaue Steinwoll-Rohrschalen, einseitig geschlitzt, kaschiert mit einer reißfesten Rein-aluminiumfolie, in AS Qualität nach AGI Q132, stark wasserabweisend (hydrophobiert nach AGI Q132/DIN 13472) und geruchsneutral. Einfache Montage durch doppelseitiges Klebeband zum Verschließen der Rohrschale.



Brandklasse:	A2 gemäß EN 13501-1, sowie DIN 4102-1
Wärmeleitkoeffizient:	0,037 W/(mK) bei +40 °C nach DIN 52613 0,039 W/(mK) bei +50 °C nach DIN 52613
Schmelzpunkt:	Steinwolle > 1000 °C
Raumgewicht:	80–85 kg/m ³
Temperaturbereich:	250 °C wollseitig, max. 80 °C auf der Kaschierung
Abmessungen:	grundsätzlich ist jede Dimension möglich
Länge:	1 m
Verpackung:	in Kartons (39 x 39 x 101 cm) 12 Ktn/Palette

Rohraben Ø		Dämmstärke (mm)															
		20		25		30		40		50		60		70		80	
Zoll	mm	m/Ktn.	Preis €/m	m/Ktn.	Preis €/m	m/Ktn.	Preis €/m	m/Ktn.	Preis €/m	m/Ktn.	Preis €/m	m/Ktn.	Preis €/m	m/Ktn.	Preis €/m	m/Ktn.	Preis €/m
	15	42	7,10	30	9,20	25	10,95										
3/8	18	42	7,45	30	9,45	25	11,45										
1/2	22	36	8,00	25	10,00	20	11,95	12	17,60								
3/4	28	30	8,80	25	11,05	20	13,00	12	17,85								
1	35	25	9,60	20	11,75	16	14,00	9	18,75	7	24,95						
1 1/4	42	20	10,95	16	13,25	12	15,35	9	20,85	6	26,55						
1 1/2	48	16	11,95	16	14,25	11	16,25	9	21,40	6	27,55						
	54	16	12,40	12	14,55	9	16,85	6	22,35	5	27,75						
	57	15	12,75	12	15,20	9	17,60	6	23,25	5	29,40						
2	60	12	13,00	9	15,60	9	17,95	6	23,90	5	29,25	4	50,45				
	64	12	13,80	9	15,90	9	19,40	6	24,65	4	30,90	4	51,90				
	70	9	16,35	9	17,50	8	20,00	5	25,75	4	34,10	4	53,15				
2 1/2	76	9	16,65	9	18,25	7	20,55	5	26,85	4	37,50	4	54,35	2	64,65	2	72,05
3	89					6	24,10	4	32,25	4	45,00	2	55,10	2	66,05	2	73,75
	102					4	34,15	4	38,65	3	54,70	2	60,60	2	67,95	2	81,10
	108					4	40,65	4	48,15	2	58,95	2	69,10	2	75,90	2	84,20
4	114					4	47,95	4	53,10	2	65,95	2	75,30	2	80,60	1*	92,25
	133					4	53,75	2	61,05	2	70,65	2	81,20	2	87,75	1*	96,55
5	140					3	55,70	2	66,45	2	75,15	2	86,60	1*	96,60	1*	107,15
	159					2	60,85	2	73,85	2	88,90	2	95,85	1*	104,40	1*	113,00
	169					2	64,15	2	78,85	2	98,30	2	104,15	1*	111,85	1*	120,75
	180					2	71,45	2	89,45	2	104,95	2	110,70	1*	120,80	1*	129,90
	200					2	92,60	2	95,60	2	113,35	2	119,45	1*	127,85	1*	137,70
	219					2	103,50	2	107,05	2	123,55	2	130,90	1*	139,70	1*	147,55

Weitere Dimensionen auf Anfrage

Warengruppe: 50

1* Verpackung: lose auf Palette

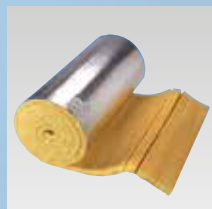
Verarbeitungshinweis: gemäß ÖNORM B 2260 und DIN 4140 ist eine zusätzliche Fixierung von mind. 6 Windungen Bindedraht pro m Isolierung erforderlich.



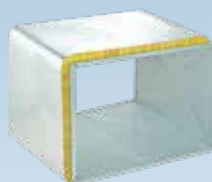
Austroflex Glaswoll-Lamellenmatten

Artikel Nr. Beispiel mit 0,5 m Breite: 060LAM020005

Lamellenmatten aus hochwertiger Glaswolle auf einer reißfesten, gitternetzverstärkten Reinaluminiumfolie kaschiert, Glaswolle mit stehender Faserausrichtung.



Brandklasse:	A2-s1, d0 nach EN 13501-1
Temperaturbereich:	wollseitig bis +260 °C nach DIN EN 14706 max. +80 °C auf der kaschierten Seite
Wärmeleitkoeffizient:	0,036 W/(mK) bei +10 °C nach EN 14303 0,040 W/(mK) bei +40 °C nach EN 14303 0,047 W/(mK) bei +50 °C nach EN 14303
Verpackung:	in Rollen, 120mm Dicke auf Pal. gestapelt
Breite:	500 mm oder 1000 mm (600 und 1200 mm auf Anfrage möglich)
Anwendung:	Warm- und Heißwasserleitungen, Behälter, Kessel, Lüftungs- und Klimakanäle

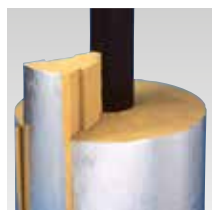


Art.Nr.	Rollenabmessung (mm)			Inhalt m ² /Sack	Preis €/m ²
	Dämmstärke	Länge	Breite		
060LAM020005	20	10.000	500	10	10,00
060LAM025005	25	10.000	500	10	10,45
060LAM030005	30	8.000	500	8	11,45
060LAM040005	40	6.000	500	6	13,20
060LAM050005	50	5.000	500	5	14,80
060LAM060005	60	4.000	500	4	16,45
060LAM070005	70	3.500	500	3,5	18,15
060LAM080005	80	3.500	500	3,5	19,70
060LAM100005	100	3.000	500	3	25,65
060LAM120001	120	2.400	1.000	*	32,00
Zuschnitte, Sonderlänge auf Anfrage					
Warengruppe: 60					

* Verpackung: auf Palette ausgerollt gestapelt

Astratherm Steinwoll-Segmente

Optimale Lösung für große Behälter und Rohrleitungen mit Durchmessern (bis 12 m) und Dämmstärken (bis 300 mm). Mit Stufenfalz oder Schwalbenschwanzverbindung, dadurch einfache Verarbeitung und es ist keine Stützkonstruktion für eine nachträgliche Ummantelung mit Blech erforderlich.



Brandklasse:	A1 gemäß EN 13501-1 sowie DIN 4102-1
Wärmeleitkoeffizient:	0,040 W/(mK) bei +40 °C nach DIN 52613
Schmelzpunkt:	Steinwolle > 1000° C
Raumgewicht:	80–85 kg/m ³
Temperaturbereich:	bis + 250° C,
Abmessungen:	grundsätzlich ist jede Dimension möglich
Verpackung:	auf Palette, mit Kantenschutz, in Folie geschrumpft

Gültig ab 02.02.2019 bis auf Widerruf
Irrtümer und Druckfehler vorbehalten
Alle älteren Preise verlieren hiermit ihre Gültigkeit
Preise exkl. 20 % Mehrwertsteuer



ISOLIER- UND DÄMMTECHNIK

ZENTRALE:

RENNBAHNWEG 76, A-1220 WIEN

Tel. +43 (0) 1 7063711, Fax +43 (0) 1 7063710

Email office@idt.at

FILIALE GRAZ:

HARTER SÜD STRASSE 8, A-8075 HART BEI GRAZ

Tel. +43 (0) 316 409494, Fax +43 (0) 316 409599

Email filiale.graz@idt.at

FILIALE INNSBRUCK:

FÜRSTENWEG 87, A-6020 INNSBRUCK

Tel. +43 (0) 512 273479, Fax +43 (0) 512 273479-9

Email filiale.innsbruck@idt.at

FILIALE LINZ:

GEWERBEALLEE 1, A-4221 STEYREGG

Tel. +43 (0) 732 370988, Fax +43 (0) 732 370988-9

Email filiale.linz@idt.at

FILIALE SALZBURG:

VOGELWEIDERSTRASSE 111, A-5020 SALZBURG

Tel. +43 (0) 662 875996, Fax +43 (0) 662 875996-4

Email filiale.salzburg@idt.at

FILIALE KLAGENFURT:

HIRSCHSTRASSE 28, A-9020 KLAGENFURT

Tel. +43 (0) 463 320410-0, Fax +43 (0) 463 320411

Email office@isoma.at