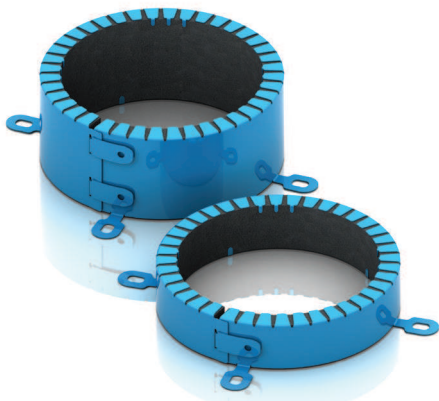


PROMASTOP®-FC 3/6



Allgemein

PROMASTOP®-FC sind Brandschutzmanschetten für Kunststoffrohre aus pulverbeschichtetem Edelstahl mit einer speziellen intumeszierenden Einlage.

Diese Brandschutzmanschetten sind nach den europäischen Normen für offene Kunststoffrohrsysteme (U/U) geprüft.

Verpackung und Preis

Alle Größen	Stk./Karton
PROMASTOP®-FC3/032 – PROMASTOP®-FC3/160	48
PROMASTOP®-FC6/050 – PROMASTOP®-FC6/160	28
PROMASTOP®-FC6/200 – PROMASTOP®-FC6/315	2

Produkt	PROMASTOP®-FC3 Preis €/Stk.	PROMASTOP®-FC6 Preis €/Stk.
PROMASTOP®-FC/032/...	30,13	nicht verfügbar
PROMASTOP®-FC/040/...	31,58	nicht verfügbar
PROMASTOP®-FC/050/...	33,88	42,11
PROMASTOP®-FC/056/...	37,99	44,98
PROMASTOP®-FC/063/...	39,02	48,12
PROMASTOP®-FC/075/...	48,53	54,85
PROMASTOP®-FC/090/...	51,50	60,75
PROMASTOP®-FC/110/...	57,97	70,11
PROMASTOP®-FC/125/...	66,93	91,66
PROMASTOP®-FC/140/...	74,61	101,48
PROMASTOP®-FC/160/...	86,78	108,95
PROMASTOP®-FC/200/...	nicht verfügbar	122,30
PROMASTOP®-FC/225/...	nicht verfügbar	158,98
PROMASTOP®-FC/250/...	nicht verfügbar	199,16
PROMASTOP®-FC/315/...	nicht verfügbar	276,77

PROMASTOP®-FC15



Allgemein

PROMASTOP®-FC15 sind Brandschutzmanschetten für Kunststoffrohre aus pulverbeschichtetem Edelstahl mit einer speziellen intumeszierenden Einlage.

Verpackung und Preis

Verpackungseinheit: 1 Stk. pro Karton

PROMASTOP-FC15 - Dimensionen	Preis €/Stk.
PROMASTOP®-FC15-315	auf Anfrage
PROMASTOP®-FC15-350	auf Anfrage
PROMASTOP®-FC15-400	auf Anfrage