



BRANDSCHUTZ

PAROC PYROTECH SLAB 160

Steinwolle-Dämmplatte geeignet als Basisdämmplatte für Weichschottsysteme mit einer externen Brandschutzbeschichtung



Anwendung

- Brandschutz als Kombiabschottung von Kabeln und nichtbrennbaren Rohrleitungen in Massivwänden und -decken

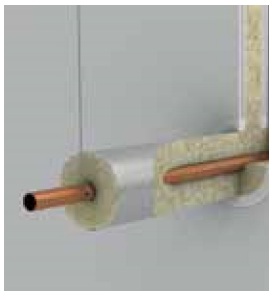
Technische Eigenschaften

- Schmelzpunkt > 1000 °C nach DIN 4102-17
- Nichtbrennbar DIN EN 13501-1: A1, DIN 4102-16
- Kurzzeitige Wasseraufnahme (deklariert), WS, Wp, Wert: ≤ 1 kg/m² DIN EN 1609
- Silikonfrei
- Wasserdampfdurchgangswiderstand der Kaschierung, Wert: MV2 EN 12086
- CE-Bezeichnungsschlüssel: MW-EN 14303-T3-ST(+)-250-WS1-MV2-CL10

Dicke mm	Länge mm	Breite mm	Paket m ²	Großgebände m ² /Palette	Preis EUR/m ²
50	1000	600	2,40	57,60	28,75
60	1000	600	2,40	48,00	34,85
80	1000	600	1,80	36,00	46,10

PAROC BRANDSCHUTZLÖSUNGEN FÜR ROHRDURCHFÜHRUNGEN

PAROC HVAC SECTION ALUCOAT T, PAROC HVAC COMBI ALUCOAT



Anwendung

- Konzentrische, maßgenaue Steinwolle-Rohrschale mit einer gitternetzverstärkten Aluminiumfolie kaschiert, selbstklebende Überlappung, einseitig geschlitzt
- Brandschutzabschottung von brennbaren und nichtbrennbaren Rohren für Wand- und Deckendurchdringungen

Technische Eigenschaften

- EI90 Rohrabschottung nichtbrennbarer Rohre nach EN 13501-2
- EI90 Rohrabschottung brennbarer Rohre nach EN 13501-2

Klassifizierung	Übereinstimmung Austria
EI90	K-2401/222/16-MPA BS K-2401/220/16-MPA BS



Montage-Video

<https://www.youtube.com/watch?v=6rrjd24a1gs>