



kaiflex[®] ST

Nachhaltiger Schutz vor Energieverlusten und sichere Verhinderung von Tauwasser

Kaiflex ST ist ein flexibler, geschlossenzelliger, elastomerer Dämmstoff und verhindert verlässlich die Bildung von Tauwasser und reduziert Energieverluste.

- Geschlossenzellig mit Dampfbremse
- Korrosionsbeständig
- Hervorragende thermische Werte minimieren Energieverluste
- Flexibel, staub- und faserfrei
- Antimikrobielle Ausrüstung



Preisinformation

Alle Preise in EURO zzgl. der gesetzlichen MwSt. | gültig ab 19.02.2018



KAIMANN



Kaiflex ST ist ein flexibler, geschlossenzelliger, elastomerer Dämmstoff und verhindert verlässlich die Bildung von Tauwasser und reduziert Energieverluste. Die geschlossenzellige Struktur dient als dauerhafte Dampfbremse, sie stoppt effektiv den Dampfdurchtritt und gewährleistet somit eine zuverlässige Dämmleistung während der gesamten Nutzungsdauer des Systems.

Kaiflex ST ist selbstverlöschend, leitet kein Feuer weiter und ist nicht tropfend.

Dank seiner schallreduzierenden Eigenschaften, der staub- und faserfreien Struktur sowie der antimikrobiellen Ausrüstung ist Kaiflex ST besonders für den Einsatz in öffentlichen, gewerblichen und industriellen Gebäuden geeignet.



Geschlossenzellig mit Dampfbremse

Durch tausende von individuell wasserabweisenden Zellen ist Kaiflex feuchtigkeitsbeständig und erfordert somit keine zusätzliche Dampfbremse.



Korrosionsbeständig

Durch seine Feuchtigkeitsbeständigkeit hält Kaiflex Rohre trocken und verhindert Korrosion unter der Dämmung.



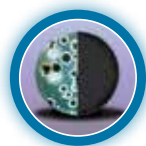
Hervorragende thermische Werte minimieren Energieverluste

Kaiflex besitzt eine niedrige Wärmeleitfähigkeit. Der Energieverlust wird minimiert. Dies macht Kaiflex somit zu einem hervorragenden Dämmstoff.



Flexibel, staub- und faserfrei

Staub und Fasern können Atembeschwerden verschlimmern und ein zusätzliches Risiko am Arbeitsplatz bedeuten. Kaiflex ist staub- und faserfrei und macht die Montage einfacher, sicherer und weniger gesundheitsbelastend.



Anti-mikrobielle Ausrüstung

Schimmelbildung kann die Innenraumluftqualität beeinträchtigen. Durch wirkungsvollen Schutz vor eindringender Feuchtigkeit ist Kaiflex von Natur aus anti-mikrobiell und widerstandsfähig gegenüber Schimmelpilzbildung und lässt Bakterien keine Chance.

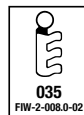
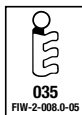
Kaiflex ST Technische Daten

Materialart		Hochflexibler Schaumstoff auf Basis synthetischen Kautschuks, FEF (Flexible Elastomeric Foam)	
Zellstruktur		Geschlossenzellig	
Farbe		Schwarz	
Obere Temperaturgrenze	Rohr Ebene Fläche	+110 °C +85 °C	
Untere Temperaturgrenze		-50 °C (-200 °C)	siehe Hinweis (1)
Wärmeleitfähigkeit	λ_0 bei -10 °C bei 0 °C bei +10 °C	$0,034 + 7,2 \cdot 10^{-5} \vartheta + 1,2 \cdot 10^{-6} \vartheta^2$ $\leq 0,033 \text{ W/(m·K)}$ $\leq 0,034 \text{ W/(m·K)}$ $\leq 0,035 \text{ W/(m·K)}$	Prüfung nach DIN EN ISO 8497 DIN EN 12667
Wasserdampfdurchlässigkeit	Diffusionswiderstandszahl μ	≥ 10.000 keine separate Dampfbremse erforderlich	Prüfung nach DIN EN 13469 DIN EN 12086
Baustoffklasse(n) [◊]	Schläuche Platten	B _L -s3, d0 B-s3, d0	Prüfung nach DIN EN 13501-1
Praktisches Brandverhalten		Selbstverlöschend, nicht tropfend, leitet kein Feuer	
Brandverhalten		Class 0	Gemäß UK Bauverordnung
Oberflächenausbreitung der Flamme		Class 1	Prüfung nach BS 476-7
Brandausbreitung	Index der Gesamtausbreitung Sub Index 1	<12 <6	Prüfung nach BS 476-6
Korrosionsbeständigkeit		entspricht den Anforderungen	Gemäß DIN 1988
AGI Dämmstoffkennziffer	Schläuche Platten	36.12.02.05.04 36.07.02.05.04	
Gesundheitliche Aspekte		Frei von Staub und Fasern Frei von Schwermetallen (z.B. Cadmium, Blei) und Formaldehyd	
Beständigkeit gegen	Pilze und Bakterien	kein Bewuchs	Gemäß VDI 6022
Andere Eigenschaften	pH-Wert	CE-konform Neutral	
Weitere Zertifizierungen/ Zulassungen		FIW-überprüft (European Insulation Keymark Scheme for Thermal Insulation Products) UL-zugelassen (UL94) FM-zugelassen DNV, Lloyd's Register, See BG	Schläuche: 035-FIW-2-008.0-05 Platten: 035-FIW-2-008.0-02 Gemäß UL94 V-0, HF-1
Lagerung	Selbstklebende Produkte	1 Jahr	Lagerung in trockenen, sauberen Räumen bei normaler Luftfeuchte (50 % bis 70 %) und Raumtemperatur (0 °C bis +35 °C)
Toleranzen & Grenzabmaße		Gemäß DIN EN 14304:2013-04	
Anwendung im Außenbereich		Schutz gegen UV-Strahlung muss aufgebracht werden	siehe Hinweis (2)

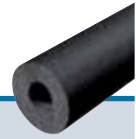
Hinweis (1) Bei Temperaturen unter -50 °C setzen Sie sich bitte mit unserem technischen Service in Verbindung.

Hinweis (2) Bei Anwendungen im Freien sollte Kaiflex innerhalb von drei Tagen mit einer Ummantelung oder mit einem Farbanstrich unter Verwendung von Kaifinish Color geschützt werden.

[◊] Die Baustoffklasse gilt für metallische oder feste mineralische Untergründe.



Kaiflex ST Schlauch

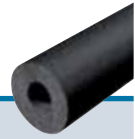


Farbe: Schwarz - Länge: 2 m

Kupferrohre Cu		Stahlrohre Fe			6 mm Dämmschichtdicke				9 mm Dämmschichtdicke			
Außen ø mm	Nenn- weite DN	Zoll	Außen ø mm	Nenn- weite DN	Dimension	Artikel-Nr.	m/ Karton	€/ m	Dimension	Artikel-Nr.	m/ Karton	€/ m
6,0	4				ST-06x006	4001188	600	1,70	ST-09x006	4001200	360	1,96
8,0	6				ST-06x008	4001189	500	1,76	ST-09x008	4001201	340	2,04
10,0	8	1/8	10,2	6	ST-06x010	4001190	430	1,84	ST-09x010	4001202	320	2,14
12,0	10		12,5		ST-06x012	4001191	350	1,90	ST-09x012	4001203	280	2,25
15,0	10	1/4	13,5	8	ST-06x015	4001192	300	2,12	ST-09x015	4001204	240	2,34
18,0	15	3/8	17,2	10	ST-06x018	4001193	280	2,30	ST-09x018	4001205	190	2,50
22,0	20	1/2	21,3	15	ST-06x022	4001195	216	2,42	ST-09x022	4001207	156	2,87
25,0	20		25,0						ST-09x025	4001208 *	130	3,00
28,0	25	3/4	26,9	20	ST-06x028	4001197	150	2,67	ST-09x028	4001209	124	3,13
35,0	32	1	33,7	25	ST-06x035	4001199	120	3,04	ST-09x035	4001212	92	3,51
42,0	40	1 1/4	42,4	32					ST-09x042	4001214	70	4,02
			44,5						ST-09x045	4001215	60	4,36
		1 1/2	48,3	40					ST-09x048	4001216	60	4,67
54,0	50		54,0						ST-09x054	4001217	60	5,46
57,0	50		57,0						ST-09x057	4001218	60	6,15
		2	60,3	50					ST-09x060	4001219	60	6,82
64,0			63,5						ST-09x064	4001220	54	7,57
70,0			70,0						ST-09x070	4001221	54	8,33
76,1	65	2 1/2	76,1	65					ST-09x076	4001222	54	9,12
80,0									ST-09x080	4001223	40	10,09
88,9	80	3	88,9	80					ST-09x089	4001224	36	11,00
108,0	100		108,0						ST-09x108	4001226 *	28	16,67
114,0	100	4	114,3	100					ST-09x114	4001227	28	17,89
			125,0						ST-09x125	4001228 *	20	23,44
133,0	125		133,0						ST-09x133	4001229 *	16	24,38
		5	139,7	125					ST-09x140	4001230	16	25,32
159,0	150		160,0						ST-09x160	4001231	14	29,24

* Keine Lagerware, Lieferzeit auf Anfrage.

Kaiflex ST Schlauch

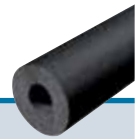


Farbe: Schwarz - Länge: 2 m

Kupferrohre Cu		Stahlrohre Fe			13 mm Dämmschichtdicke				19 mm Dämmschichtdicke			
Außen ø mm	Nenn- weite DN	Zoll	Außen ø mm	Nenn- weite DN	Dimension	Artikel-Nr.	m/ Karton	€/ m	Dimension	Artikel-Nr.	m/ Karton	€/ m
6,0	4				ST-13x006	4001232	240	2,63				
8,0	6				ST-13x008	4001233	210	2,80				
10,0	8	1/8	10,2	6	ST-13x010	4001234	190	2,99	ST-19x010	4001267	106	5,16
12,0	10		12,5		ST-13x012	4001235	172	3,18	ST-19x012	4001268	100	5,46
15,0	10	1/4	13,5	8	ST-13x015	4001236	154	3,58	ST-19x015	4001269	86	6,59
18,0	15	3/8	17,2	10	ST-13x018	4001237	130	3,86	ST-19x018	4001270	78	6,78
22,0	20	1/2	21,3	15	ST-13x022	4001239	110	4,21	ST-19x022	4001272	74	7,73
25,0	20		25,0		ST-13x025	4001240 *	92	4,35	ST-19x025	4001273 *	60	8,50
28,0	25	3/4	26,9	20	ST-13x028	4001241	86	4,55	ST-19x028	4001274	58	9,24
35,0	32	1	33,7	25	ST-13x035	4001244	76	5,52	ST-19x035	4001277	48	10,71
42,0	40	1 1/4	42,4	32	ST-13x042	4001246	56	6,17	ST-19x042	4001279	40	12,09
			44,5		ST-13x045	4001247	52	6,82	ST-19x045	4001280	34	13,44
		1 1/2	48,3	40	ST-13x048	4001248	48	7,43	ST-19x048	4001281	30	14,77
54,0	50		54,0		ST-13x054	4001249	46	8,93	ST-19x054	4001282	30	16,69
57,0	50		57,0		ST-13x057	4001250	44	9,39	ST-19x057	4001283	28	17,71
		2	60,3	50	ST-13x060	4001251	40	9,82	ST-19x060	4001284	28	18,68
64,0			63,5		ST-13x064	4001252	40	10,18	ST-19x064	4001285	28	19,86
70,0			70,0		ST-13x070	4001254	40	11,53	ST-19x070	4001287	28	21,26
76,1	65	2 1/2	76,1	65	ST-13x076	4001255	34	12,33	ST-19x076	4001288	28	22,98
80,0					ST-13x080	4001256	30	13,54	ST-19x080	4001289	26	24,63
88,9	80	3	88,9	80	ST-13x089	4001257	30	14,71	ST-19x089	4001290	22	25,47
108,0	100		108,0		ST-13x108	4001259 *	28	21,02	ST-19x108	4001292 *	20	35,19
114,0	100	4	114,3	100	ST-13x114	4001260	28	23,00	ST-19x114	4001293	18	37,11
			125,0		ST-13x125	4001261 *	20	28,58	ST-19x125	4001294 *	18	41,27
133,0	125		133,0		ST-13x133	4001262 *	18	29,72	ST-19x133	4001295 *	12	42,90
		5	139,7	125	ST-13x140	4001263	18	30,63	ST-19x140	4001296	10	45,42
159,0	150		160,0		ST-13x160	4001264	16	35,79	ST-19x160	4001297	8	52,05

* Keine Lagerware, Lieferzeit auf Anfrage.

Kaiflex ST Schlauch



Farbe: Schwarz - Länge: 2 m

Kupferrohre Cu		Stahlrohre Fe			25 mm Dämmschichtdicke				32 mm Dämmschichtdicke			
Außen ø mm	Nenn- weite DN	Zoll	Außen ø mm	Nenn- weite DN	Dimension	Artikel-Nr.	m/ Karton	€/ m	Dimension	Artikel-Nr.	m/ Karton	€/ m
6,0	4											
8,0	6											
10,0	8	1/8	10,2	6								
12,0	10		12,5									
15,0	10	1/4	13,5	8								
18,0	15	3/8	17,2	10	ST-25x018	4001303	50	10,41	ST-32x018	4001348	32	13,66
22,0	20	1/2	21,3	15	ST-25x022	4001305	42	12,86	ST-32x022	4001349	32	14,53
25,0	20		25,0									
28,0	25	3/4	26,9	20	ST-25x028	4001307	40	15,05	ST-32x028	4001351	24	16,09
35,0	32	1	33,7	25	ST-25x035	4001309	32	16,53	ST-32x035	4001352	24	18,69
42,0	40	1 1/4	42,4	32	ST-25x042	4001311	24	20,72	ST-32x042	4001353	22	23,26
			44,5									
		1 1/2	48,3	40	ST-25x048	4001312	24	24,21	ST-32x048	4001354	18	25,21
54,0	50		54,0		ST-25x054	4001313	22	27,36	ST-32x054	4001355	18	29,15
57,0	50		57,0						ST-32x057	4001356	16	30,30
		2	60,3	50	ST-25x060	4001314	22	29,71	ST-32x060	4001357	16	31,44
64,0			63,5		ST-25x064	4001315	18	31,39	ST-32x064	4001358	16	32,95
70,0			70,0		ST-25x070	4001317	18	33,29	ST-32x070	4001360	14	35,65
76,1	65	2 1/2	76,1	65	ST-25x076	4001318	18	35,15	ST-32x076	4001361	12	37,48
80,0									ST-32x080	4001362	12	39,76
88,9	80	3	88,9	80	ST-25x089	4001320	14	38,99	ST-32x089	4001363	10	41,50
108,0	100		108,0		ST-25x108	4001322 *	10	53,90	ST-32x108	4001365 *	8	54,14
114,0	100	4	114,3	100	ST-25x114	4001323	10	56,82	ST-32x114	4001366	8	60,66
			125,0									
133,0	125		133,0						ST-32x133	4001368 *	6	67,95
		5	139,7	125	ST-25x140	4001325	6	72,32	ST-32x140	4001369	6	75,23
159,0	150		160,0						ST-32x160	4001370	4	87,75

* Keine Lagerware, Lieferzeit auf Anfrage.

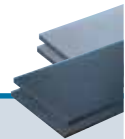
Kaiflex ST Platte · endlos



Farbe: Schwarz

Dämmschicht- dicke mm	Platte · endlos 1 m Breite				Platte · endlos · selbstklebend 1 m Breite			
	Dimension	Artikel-Nr.	m ² / Karton	€/ m ²	Dimension	Artikel-Nr.	m ² / Karton	€/ m ²
6	ST-06-RL	4001537	30	17,91	ST-06-RL-SK	4001563	30	28,60
10	ST-10-RL	4001539	20	25,96	ST-10-RL-SK	4001564	20	36,65
13	ST-13-RL	4001540	14	31,24	ST-13-RL-SK	4001565	14	41,93
16	ST-16-RL	4001541	12	37,57	ST-16-RL-SK	4001566	12	48,26
19	ST-19-RL	4001542	10	45,25	ST-19-RL-SK	4001567	10	53,07
25	ST-25-RL	4001543	8	59,63	ST-25-RL-SK	4001568	8	70,32
32	ST-32-RL	4001544	6	75,35	ST-32-RL-SK	4001569	6	86,04
50	ST-50-RL	4005721	6	140,44	ST-50-RL-SK	4005723	6	145,03

Kaiflex ST Platte · Zuschnitt



Farbe: Schwarz

Dämmschicht- dicke mm	Platte · Zuschnitt 2,0 x 1,0 m				Platte · Zuschnitt · selbstklebend 2,0 x 1,0 m			
	Dimension	Artikel-Nr.	m ² / Karton	€/ m ²	Dimension	Artikel-Nr.	m ² / Karton	€/ m ²
50	ST-50-PL10	4001561	6	140,44	ST-50-PL10-SK	4001583	6	145,03

