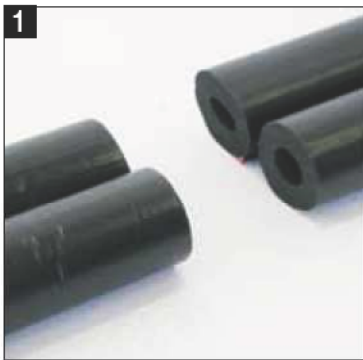


SOLAR EPDMplus 2in2

DÄMMUNG MIT FÜHLERLEITUNG FÜR DIE SOLARTECHNIK
INSULATION WITH 2 CORE SENSOR HEAD FOR SOLAR ENGINEERING
ISOLANT AVEC CÂBLE DE CAPTEUR POUR LA TECHNOLOGIE SOLAIRE



MONTAGE-TECHNIK



1 2 Schläuche SOLAR EPDMplus 2in2 stirnseitig zueinander legen.

Place 2 tubes SOLAR EPDMplus 2in2 on the faced side to each other.

Placer 2 tubes SOLAR EPDMplus 2in2 l'un en face de l'autre.



2 Dämmung an jeder Stirnseite um mindestens 5 cm kürzen, damit das Kabel 5 cm frei liegt.

Cut insulation tube min. 5 cm at the face side to separate the cable from the insulation.

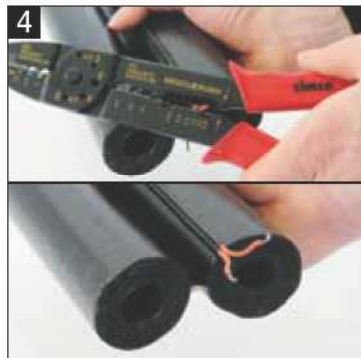
Couper l'extrémité de l'isolant de min. 5 cm afin d'en dégager le câble.



3 Stirnseiten der Dämmung mit EPDM Kleber einstreichen.

Brush – at the side you cut 2 cm – the insulation with EPDM adhesive.

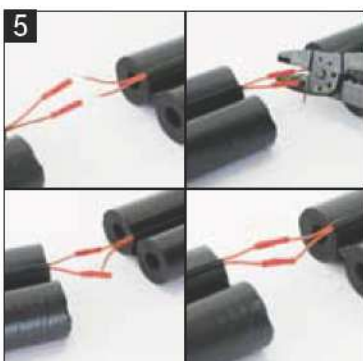
Encoller les extrémités de l'isolant avec la colle KAIFLEX EPDM.



4 Fühlerleitung abisolieren, 1cm

Dismantle the 2-core sensor head, 1 cm

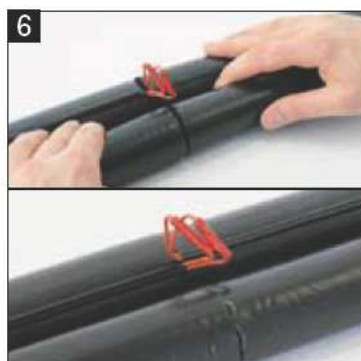
Dégarnir le câble, 1 cm



5 Fühlerleitung mit Quetschverbindern verpressen.

Grote out the sensor head.

Connecter le câble avec une pince de sertissage.



6 Dämmung an den Klebefläche zusammenpressen. Darauf achten, dass die Kabel nicht mit verklebt werden.

Impact the insulation at the glued surface. Pay attention that there is no contact of adhesive and cable.

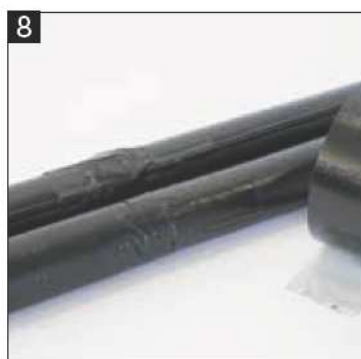
Comprimer l'isolant entre les surfaces encollées. Assurez-vous que les câbles ne soient pas collés.



7 Durchgangsprüfung der Fühlerleitung.

Check the mode of operation of the sensor head.

Tester la continuité du câble de capteur.



8 Abkleben der Kontakte und der Verbindung mit schwarzem Gewebekband.

Mask the contact point of the connection with black fiber tape.

Coller les contacts et la connexion avec un adhésif bande toilée PE noir.